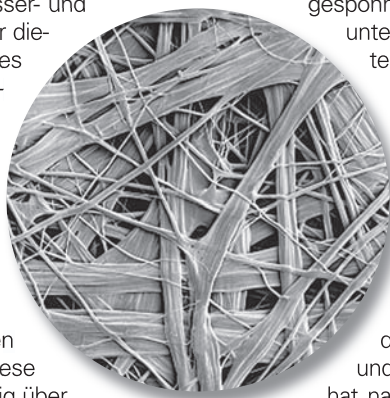


Weltweit steht DuPont™ Tyvek® mit über 40 Jahren Erfahrung für dampfdiffusionsoffene und zugleich wasser- und winddichte Bahnen. Das „Geheimnis“ hinter diesem erfolgreichen Produkt ist sein besonderes Herstellungsverfahren in Flash-Spun-Bond-Technik. Hierbei werden zunächst zahlreiche mikrofeine, endlose Fasern gesponnen. Grundstoff dafür ist Polyethylen in hoher Dichte (daher HD-PE), welches in einer Lösung verflüssigt und unter hohem Druck und Hitze durch die Spinn Düsen gepresst wird. Unmittelbar beim Austritt des gelösten HD-PE verdampft das Spinnmedium blitzartig und es entstehen so die endlosen Fasern. Über eine Ablenkwellen legen sich diese Faserbündel der 128 Spinn Düsen gleichmäßig über eine Breite von 3 Metern auf ein vorbeilaufendes Band.



Anschließend erfolgt die thermische Behandlung, bei der die gesponnenen Fasern verfestigt und die obere und untere Lage zu einem hochwertigen und robusten, nichtgewebten Vlies verschweißt werden. Diese aufwändige Herstellung führt zu einem Endprodukt, das auf Anhieb die erforderlichen Eigenschaften einer diffusionsoffenen Unterspann-/ Unterdeckbahn über die gesamte Produktdicke erfüllt. Damit entspricht die Bahndicke von unkaschiertem Tyvek® immer auch der Funktionsschichtdicke. Tyvek® wird in Dicken von 175 µm bis 220 µm hergestellt – deutlich höher als bei den meisten vergleichbaren Produkten. Dies, und eine Temperaturbeständigkeit bis +100°C, hat natürlich auch positiven Einfluss auf die Langlebigkeit der hochwertigen Bahnen aus DuPont™ Tyvek®.

NEU



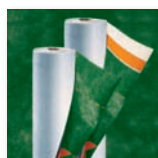
DuPont™ Tyvek® Pro Plus/ Tape

Die Neue - wahlweise mit integriertem Klebeband. Als Unterspann-, Unterdeck- und Schalungsbahn für Steildächer mit Hartendeckung und Schiefer, sowie als winddichte Ebene in der Fassade geeignet. Freigegeben für die Behelfsdeckung nach ZVDH Produktdatenblatt Klasse: **USB-A/ UDB-A**



DuPont™ Tyvek® Supro/Tape

Die Universelle - wahlweise mit integriertem Klebeband. Mit einer Funktionsschichtdicke von 220 µm als Unterspann-, Unterdeck- & Schalungsbahn für Steildächer mit Hartendeckung und Schiefer geeignet, sowie für Aufdachdämmsysteme und als winddichte Ebene in der Fassade. Freigegeben für die Behelfsdeckung nach ZVDH Produktdatenblatt Klasse: **USB-A/ UDB-A**



DuPont™ Tyvek® Pro/Tape

Die Bewährte - wahlweise mit integriertem Klebeband. Als Unterspann-, Unterdeck- & Schalungsbahn für Steildächer mit Hartendeckung und Schiefer, sowie als winddichte Ebene in der Fassade geeignet. Freigegeben für die Behelfsdeckung nach ZVDH Produktdatenblatt Klasse: **USB-A/ UDB-B**



DuPont™ Tyvek® Solid

Als Unterdeckbahn für unbelüftete Steildächer mit Hartendeckung, sowie als winddichte Ebene in der Fassade geeignet. Freigegeben für die Behelfsdeckung nach ZVDH Produktdatenblatt Klasse: **UDB-B**



DuPont™ Tyvek® Soft

Für belüftete und unbelüftete Steildächer mit Hartendeckung, sowie als winddichte Ebene in der Fassade.



DuPont™ Tyvek® Metal

Die optimale Metalltrennlage durch aufkaschiertes PP-Gewirk. Für belüftete und unbelüftete Steildächer und Fassaden mit einer Dacheindeckung aus Titanzink, Kupfer, Aluminium, Edelstahl.



DuPont™ Tyvek® UV Facade

Um die gesamte Außenwandkonstruktion mit offenen Fugen dauerhaft vor Wind und Wetter zu schützen, hat DuPont eine hochwertige Fassadenbahn auf Basis des bewährten DuPont™ Tyvek® entwickelt.

Hotline (gebührenfrei): 0800 66 33 990
Email: info.tyvek-germany@dupont.com
www.tyvek.de